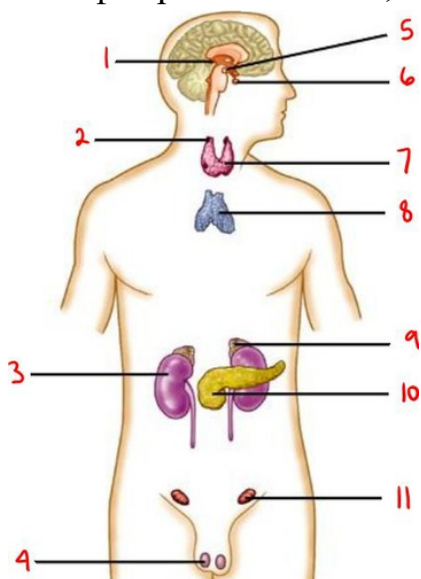


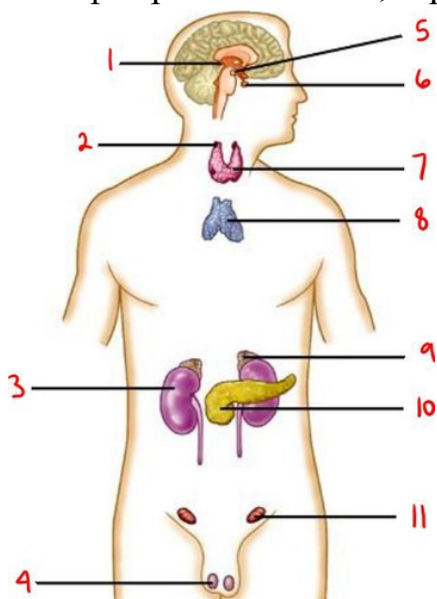
Вопросы к экзамену по предмету «Анатомия и физиология человека»

Для студентов 2 курса заочного отделения

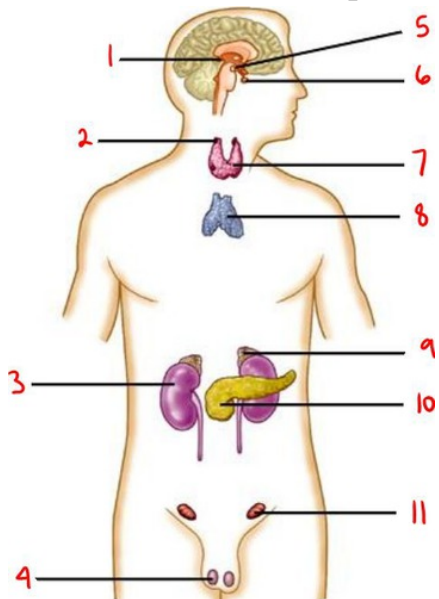
1. Железы внешней секреции.
2. Железы внутренней секреции.
3. Железы смешанной секреции.
4. Механизм действия гормонов эндокринной системы
5. Общие сведения об эндокринной системе
6. Классификация желез внутренней секреции
7. Строение желез внутренней секреции
8. Гипофиз расположение, строение, гормоны.



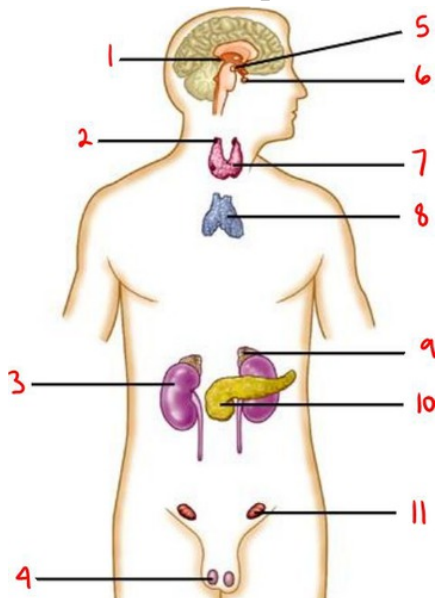
9. Эпифиз расположение, строение, гормоны.



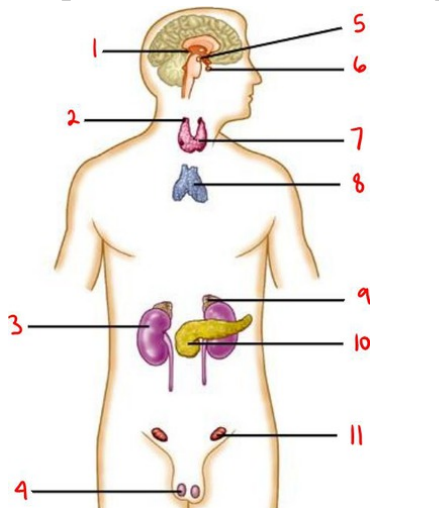
10. Щитовидная железа расположение, строение, гормоны.



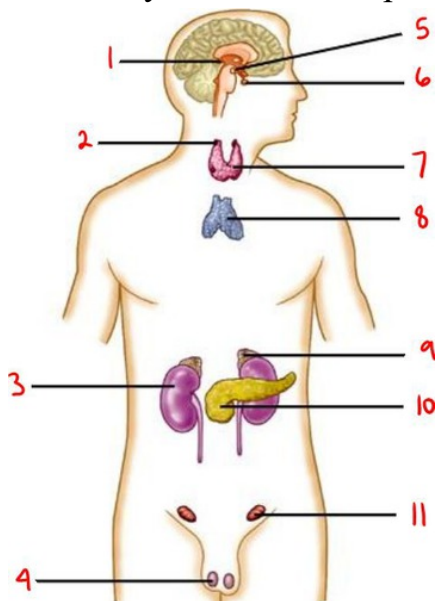
11. Надпочечники расположение, строение, гормоны.



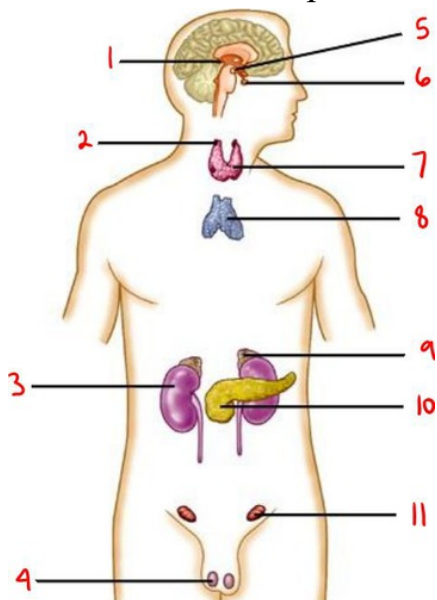
12. Паращитовидные железы расположение, строение, гормоны.



13. Поджелудочная желез расположение, строение, гормоны.



14. Половые железы: расположение, строение, гормоны.



15. Проявление гипо- и гиперфункции гипофиза

16. Проявление гипо- и гиперфункции щитовидной железы

17. Проявление гипо- и гиперфункции паращитовидных желез

18. Проявление гипо- и гиперфункции поджелудочная железы

19. Проявление гипо- и гиперфункции половых желез

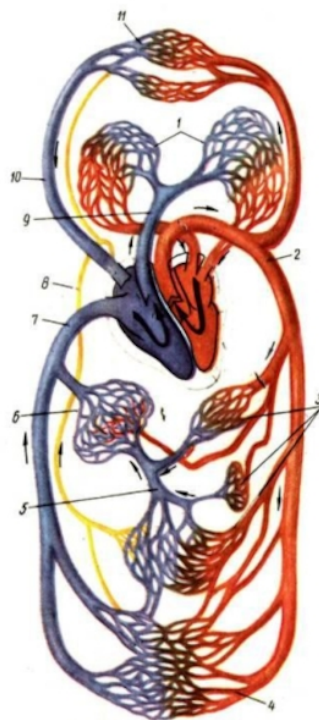
20. Проявление гипо- и гиперфункции Надпочечников

21. Проявление гипо- и гиперфункции вилочковой железы.

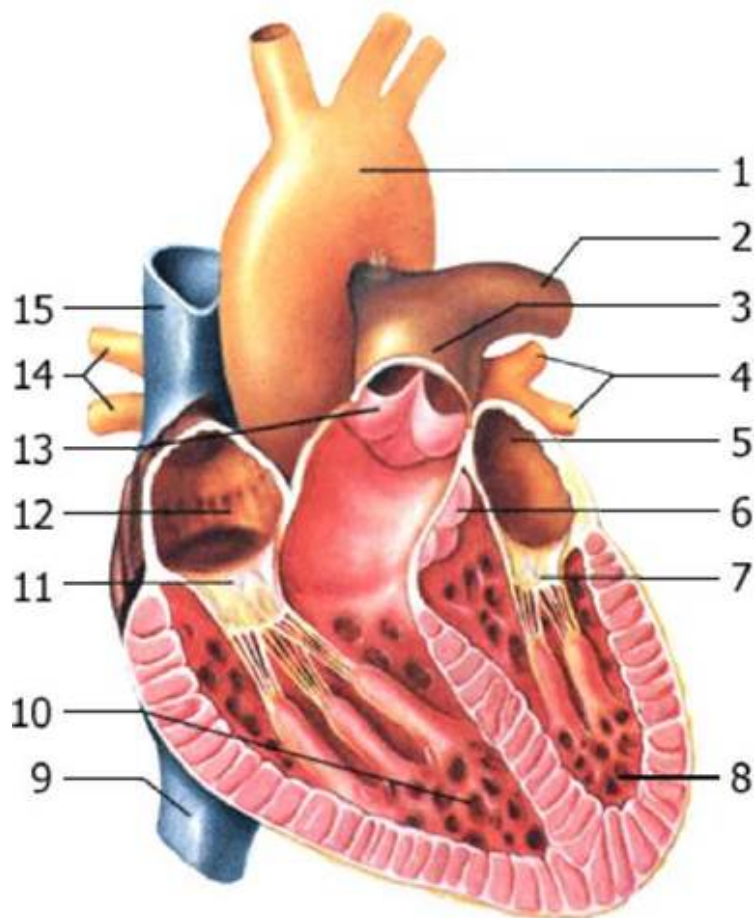
22. Адаптация эндокринной системы к физическим нагрузкам

23. Значение сердечно-сосудистой системы, деление на кровеносную и лимфатическую

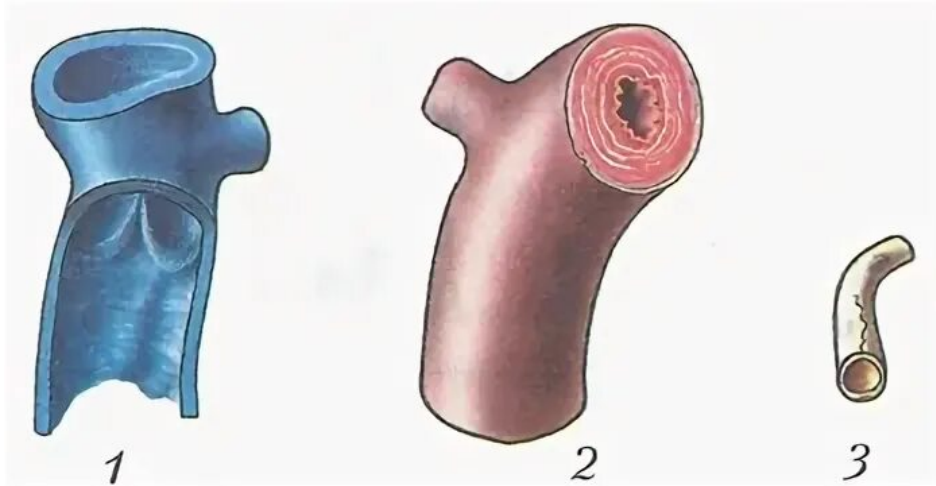
24. Кровеносная система



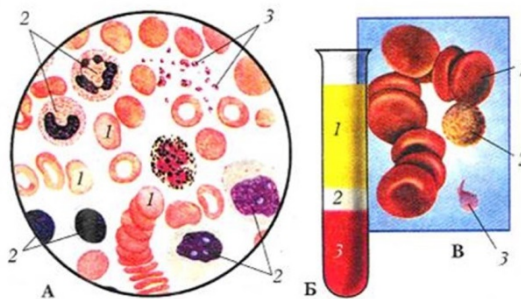
25. Органы кровообращения: сердце, кровеносные сосуды.



26. Виды кровеносных сосудов: артерии, вены, капилляры.



27. Строение и функции крови



28. Лимфатическая система и ее функции

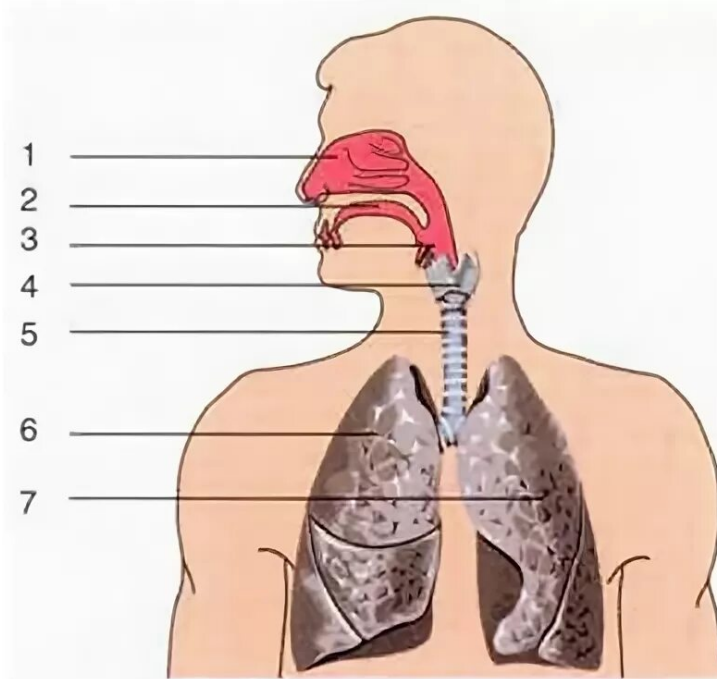
29. Иммунная система и ее функции

30. Адаптация сердечно-сосудистой системы к физическим нагрузкам

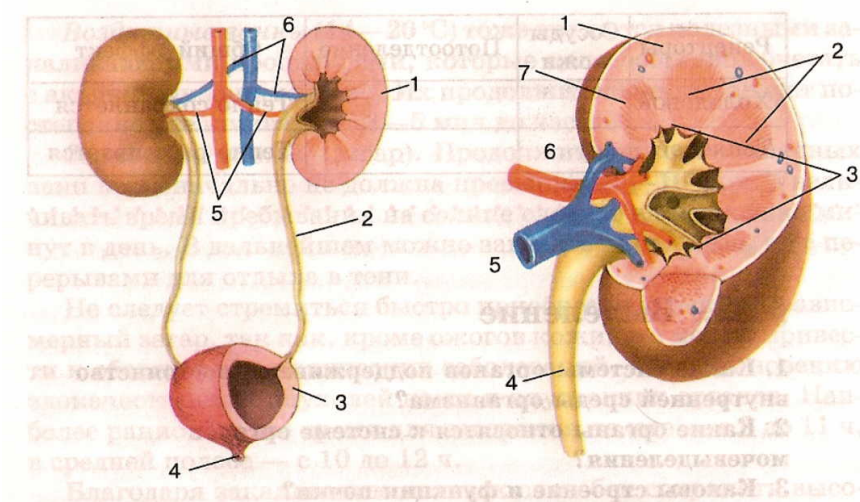
31. Строение и функции пищеварительной системы



32. Адаптация пищеварительной системы к физическим нагрузкам
 33. Строение и функции дыхательной системы

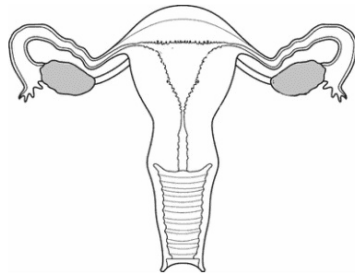


34. Механизм вдоха и выдоха
 35. Адаптация дыхательной системы к физическим нагрузкам
 36. Строение и функции органов мочевыделительной системы

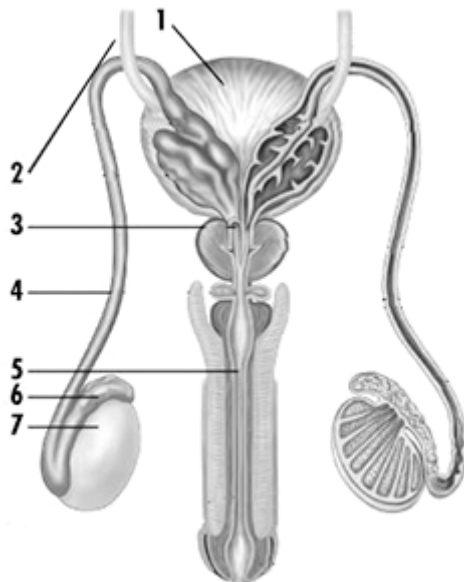


37. Физиология мочеобразования

38. Женские наружные и внутренние половые органы



39. Мужские наружные и внутренние половые органы



40. Особенности обмена веществ и энергии в живом организме

41. Водный и минеральный обмен

42. Обмен энергии при мышечной работе.

43. Потоотделение

44. Морфологические аспекты профпригодности

45. Возрастные и половые аспекты спортивной пригодности

46. Физиологические механизмы тренированности

47. Физиологическая классификация физических упражнений

48. Утомление

49. Переутомление и перетренированность

50. Средства восстановления работоспособности