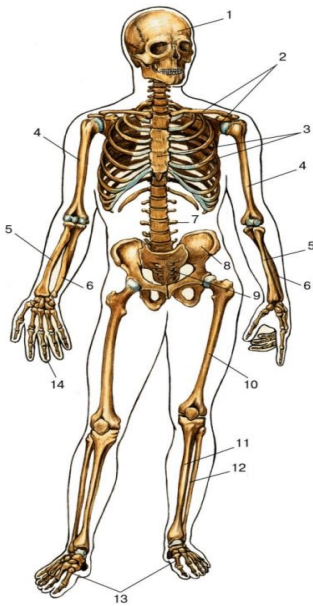


**КОНТРОЛЬНАЯ РАБОТА №1
ПО ДИСЦИПЛИНЕ
«АНАТОМИЯ И ФИЗИОЛОГИЯ ЧЕЛОВЕКА»**

1 Вариант

1. Расшифруйте термины: «клетка», «ткани», «орган».
2. Опишите общий план строения скелета.

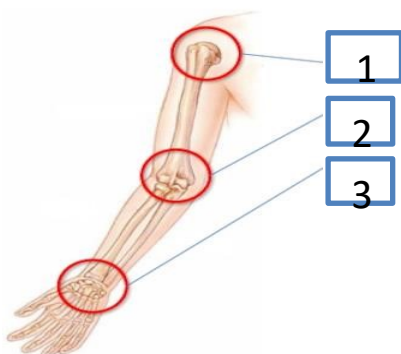


- 1- _____
- 2- _____
- 3- _____
- 4- _____
- 5- _____
- 6- _____
- 7- _____
- 8- _____
- 9- _____
- 10- _____
- 11- _____
- 12- _____
- 13- _____
- 14- _____

3. Перечислите факторы, влияющие на подвижность суставов.

2 Вариант

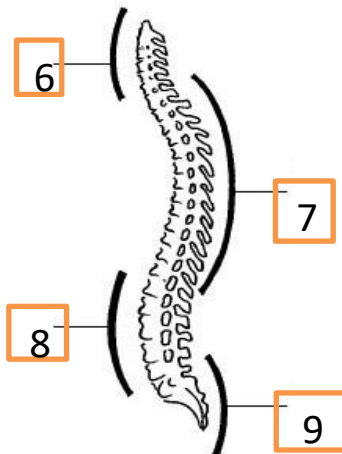
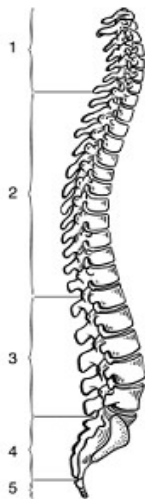
1. Дайте подробный ответ на вопрос «Как влияют физические нагрузки на костную систему?»
2. Какие кости образуют стопу?
3. Перечислите и кратко опишите соединения костей свободной верхней конечности.



- 1-
- 2-
- 3-

3 Вариант

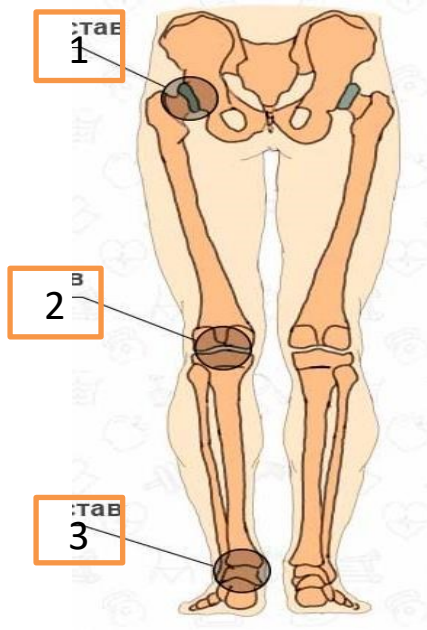
1. Расшифруйте термин «ткани». Перечислите типы тканей человека.
2. Запишите классификацию соединений костей (с примерами).
3. Перечислите отделы позвоночника, его физиологические изгибы.



- 1- _____
- 2- _____
- 3- _____
- 4- _____
- 5- _____
- 6- _____
- 7- _____
- 8- _____
- 9- _____

4 Вариант

1. Опишите возрастные особенности костей. Как осуществляется рост костей?
2. Перечислите и кратко опишите соединения костей свободной нижней конечности.

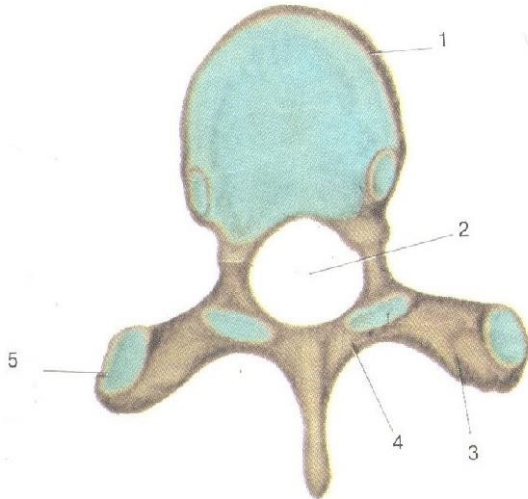


- a. _____
- b. _____
- c. _____

3. Какие кости образуют тазовую полость?

5 Вариант

1. Расшифруйте термин «аппарат органов», приведите примеры двух аппаратов органов.
2. Охарактеризуйте строение грудного позвонка.

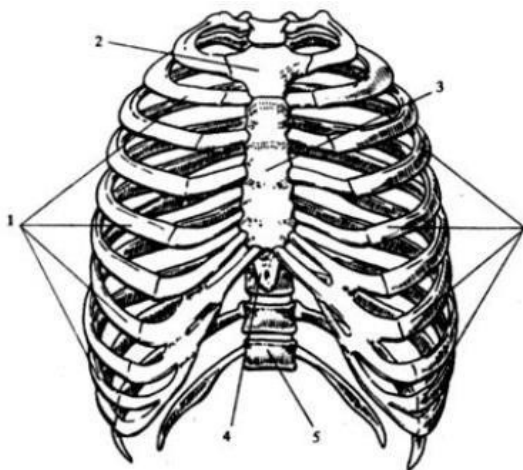


- 1- _____
- 2- _____
- 3- _____
- 4- _____
- 5- _____

3. Сколько всего костей в скелете человека?

6 Вариант

1. Расшифруйте понятия: «статические положения», «движения без перемены места» и «локомоции».
2. Охарактеризуйте строение грудной клетки.

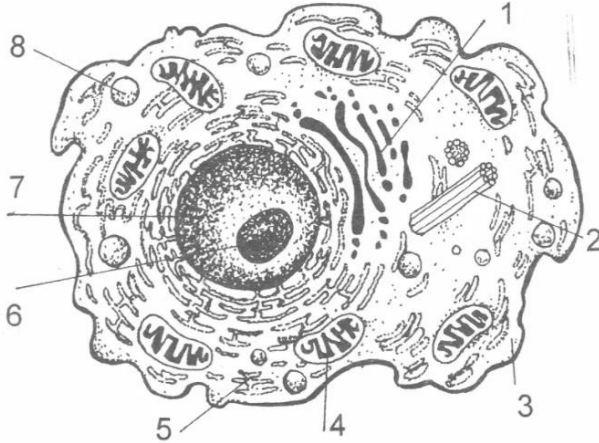


- 1- _____
- 2- _____
- 3- _____
- 4- _____
- 5- _____

3. Какими костями образовано предплечье?

7 Вариант

1. Подпишите органоиды клетки человека.



- 1- _____
- 2- _____
- 3- _____
- 4- _____
- 5- _____
- 6- _____
- 7- _____
- 8- _____

2. Опишите возрастные особенности

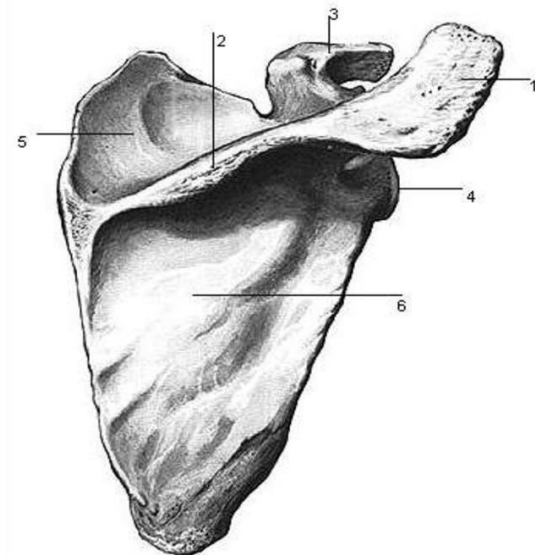
скелета грудной клетки.

3. К плоским костям скелета относятся

8 Вариант

1. Расшифруйте термин «система органов», перечислите системы органов человека.

2. Охарактеризуйте строение лопатки.

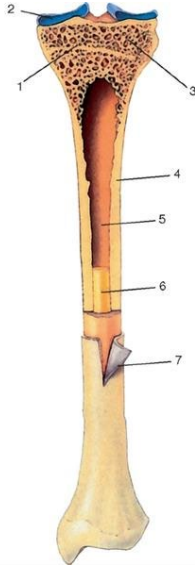


- 1- _____
- 2- _____
- 3- _____
- 4- _____
- 5- _____
- 6- _____

3. Опишите возрастные, половые и индивидуальные особенности черепа

9 Вариант

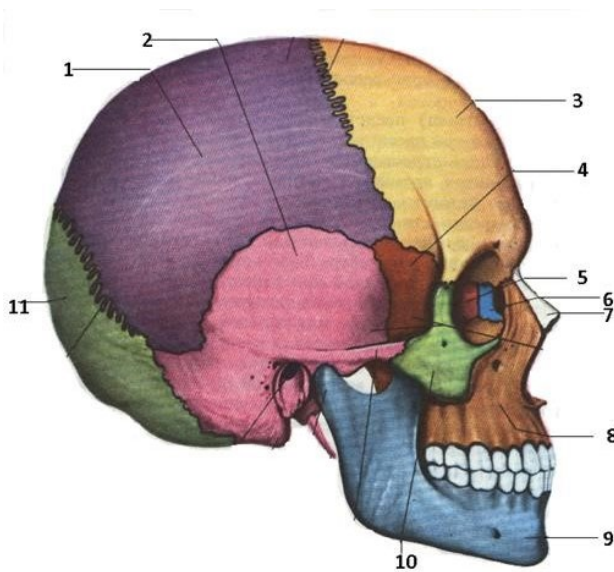
1. Расшифруйте термины: «общий центр тяжести», «площадь опоры».
2. Для чего определяют общий центр тяжести?
3. Опишите внутреннее и внешнее строение трубчатой кости.



- 1- _____
- 2- _____
- 3- _____
- 4- _____
- 5- _____
- 6- - _____
- 7- - _____

10 Вариант

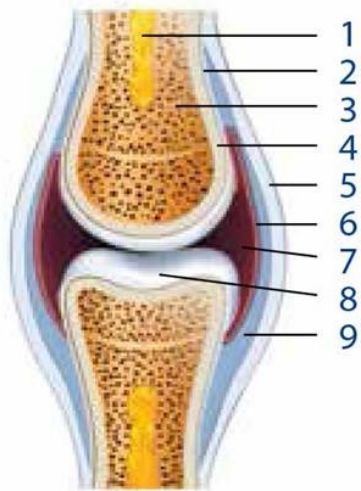
1. Дайте классификацию костей (с примерами).
2. Охарактеризуйте функции черепа.
3. Назовите кости мозгового и лицевого отдела черепа, соединения костей черепа.



- 1- _____
- 2- _____
- 3- _____
- 4- _____
- 5- _____
- 6- - _____
- 7- - _____
- 8- - _____
- 9- - _____
- 10- _____

11 Вариант

1. Расшифруйте понятия: «сила тяжести», «сила реакции опоры», «сила инерции», «сила сопротивления среды».
2. Перечислите и кратко охарактеризуйте функции скелета. Опишите химический состав кости.

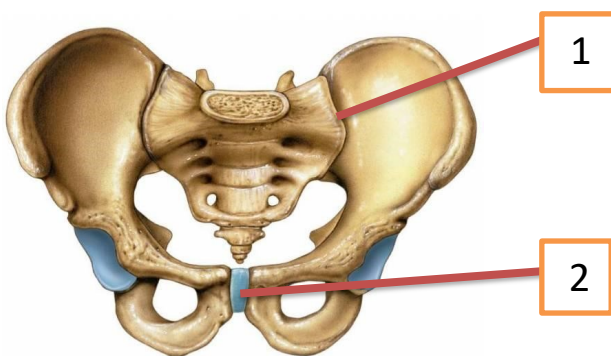


- 1- _____
- 2- _____
- 3- _____
- 4- _____
- 5- _____
- 6- - _____
- 7- - _____
- 8- - _____
- 9- - _____

3. Охарактеризуйте строение сустава.

12 Вариант

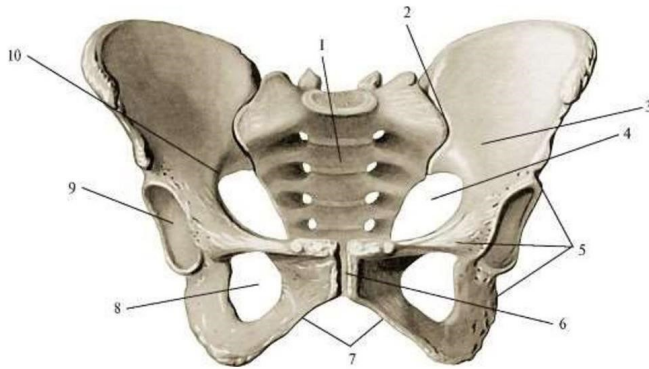
1. Расшифруйте термины: «анатомия», «морфология», «спортивная морфология».
2. Назовите и кратко опишите соединения пояса нижних конечностей.



- 1- _____
- 2- _____
3. Какими костями образована нижняя конечность?

13 Вариант

1. Перечислите уровни организации организма человека.
2. Опишите строение таза как целостной структуры.

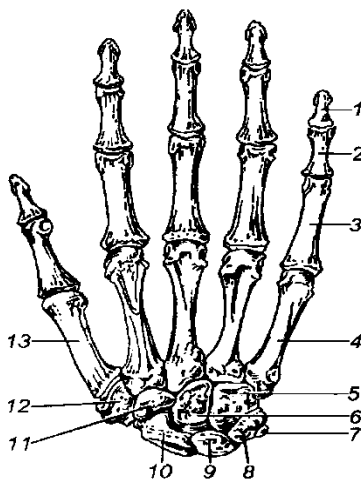


- 1- _____
- 2- _____
- 3- _____
- 4- _____
- 5- _____
- 6- - _____
- 7- - _____
- 8- - _____
- 9- _____
- 10- _____

3. Запишите классификацию суставов по числу суставных поверхностей

14 Вариант

1. Расшифруйте термины: «нормальная анатомия», «паталогическая анатомия», «динамическая анатомия».
2. Опишите строение стопы как целостной структуры (продольный, поперечный своды, плоскостопие).
3. Опишите подробно строение кисти руки



- 1- _____
- 2- _____
- 3- _____
- 4- _____
- 5- _____
- 6- _____
- 7- _____
- 8- _____
- 9- _____
- 10- _____
- 11- _____
- 12- _____
- 13- _____